

iFAVINE[®]

PRÍRUČKA PRE RÝCHLY ŠTART



D512

iSommelier

Inteligentný dekantér

OBSAH

Bezpečnostné opatrenia	01
Čistenie	03
Technické údaje	03
Správna likvidácia prístroja	03
Pripojenie	03
Inštalácia nabíjateľnej batérie	04
Váš iSommelier	05
Obsah balenia	06
Používateľské rozhranie	07
Obsluha prístroja	08
Prínosy	10
Výhody	12

iSommelier

Inteligentný dekantér

Inteligentný dekantér iSommelier je prevzdušňovací prístroj, ktorý nezlepšuje iba chuť, ale i zdravotné benefity vína. Hlavnou úlohou iSommeliera je vyriešiť obmedzenia spájané s tradičnou dekantáciou. Bežný spôsob prevzdušňovania je totiž komplexný a mnoho konzumentov mu úplne nerozumie. iSommelier prináša jednoduchšiu a vhodnejšiu alternatívu, konzistentnejšiu chuť a zníženie rizík, ktoré predstavujú niektoré zložky vína.



Bezpečnostné opatrenia



UPOZORNENIE

Pri používaní elektrických spotrebičov je nutné dodržiavať základné bezpečnostné opatrenia vrátane nasledujúcich:

- **Pred používaním prístroja si prečítajte celý návod a pre budúce účely ho uschovajte na bezpečnom mieste.**
- Umiestnite prístroj a elektrickú šnúru mimo dosahu detí mladších ako 8 rokov.
- Aby ste predišli riziku neúmyselného termálneho resetovania, nepripájajte tento prístroj k externému spínaciemu zariadeniu (napr. časovaču) ani k elektrickému obvodu, ktorý je pravidelne zapínaný a vypínaný iným prístrojom.
- Tento prístroj môžu používať ľudia starší ako 18 rokov a ľudia s obmedzenými fyzickými, mentálnymi alebo zmyslovými schopnosťami, alebo ľudia s nedostatočnými skúsenosťami či vedomosťami, ak boli o používaní prístroja správne informovaní a dostali tie správne inštrukcie pre bezpečné používanie prístroja vrátane upozornení o jeho rizikách.
- Deti sa s týmto prístrojom nesmú hrať
- Údržbu a čistenie prístroja by nemali prevádzať deti mladšie ako 8 rokov; i staršie deti však musia byť pod dozorom dospelaj osoby
- Pripájajte prístroj iba k riadne uzemnenej zásuvke. Vid' informácie o uzemnení.
- Tento prístroj môžu používať ľudia starší ako 18 rokov a ľudia s obmedzenými fyzickými, mentálnymi alebo zmyslovými schopnosťami alebo ľudia s nedostatočnými skúsenosťami či vedomosťami, ak boli o používaní prístroja správne informovaní a dostali tie správne inštrukcie pre bezpečné používanie prístroja vrátane upozornení o jeho rizikách.
- Deti sa s tým prístrojom nesmú hrať. Nesmú takisto prevádzať údržbu a čistenie bez dozoru.
- Tento prístroj nie je určený deťom ani ľuďom s obmedzenými fyzickými, mentálnymi alebo zmyslovými schopnosťami ani ľuďom s nedostatočnými vedomosťami alebo skúsenosťami. Prístroj môžu využívať iba v prípade, že pred používaním dostali inštrukcie ohľadom obsluhovania prístroja vrátane informácií o jeho rizikách.
- Uistite sa, že deti, ktoré sa pohybujú v blízkosti prístroja, sa s ním nehrajú. Ak je napájací kábel poškodený, musí ho vymeniť výrobca, jeho servisný technik alebo opravár s podobným zameraním, aby sa tak predišlo všetkým rizikám.

- Pred používaním sa uistite, že napájací kábel je vo výbornom stave.
- Napájací kábel úplne rozmotajte.
- Počas prevádzky musí byť prístroj pod dohľadom.
- Ak chcete prístroj odpojiť od zdroja energie, neťahajte ho za kábel ale za prípojku.
- Prístroj odpojte od zdroja energie v nasledujúcich situáciách:
 - Po skončení používania
 - Pred čistením
 - V prípade prerušovaného fungovania alebo poruchy
- Používajte iba káble a príslušenstvo, ktoré odporúča alebo priamo predáva výrobca.
- Pred vytažením kábla zo zdroja elektrickej energie sa vždy uistite, že prístroj je vypnutý.
- Nepoužívajte prístroj v prípade, že má poškodený kábel alebo zástrčku, po poruche alebo akomkoľvek inom poškodení. Pre diagnostiku problému, opravu alebo elektrické či mechanické prenasadenie kontaktuje iFAVINE (support@ifavine.com).
- Prístroj umiestnite na rovnú, suchú, vodorovnú plochu, ktorá nie je klzká.
- Neumiestňujte prístroj počas prevádzky blízko okraja stola alebo akejkoľvek inej opornej plochy.
- Nepremiestňujte prístroj v prípade, že je pripojený k zdroju elektrickej energie.
- Nečistite prístroj drsnými čistiacimi prostriedkami, ocelovou vlnou ani inými drsnými materiálmi.
- Nepoužívajte prístroj v pohybujúcich sa dopravných prostriedkoch ani na lodi.
- Nesprávne používanie môže spôsobiť úraz.
- Nevystavujte prístroj ohňu, vysokým teplotám, dažďu ani slnku.
- Nenapĺňajte sklenú nádobu dekantéra viac, než stanovuje ryska maximálneho povoleného množstva tekutiny.
- Nepokladajte na vrch prístroja žiadne predmety.
- Aby ste predišli úrazom spojeným s elektrickým šokom, nekladajte napájací kábel, zástrčku ani samotný prístroj do vody ani do žiadnej inej tekutiny.
- Tento prístroj je navrhnutý predovšetkým na prevzdušňovanie vína. V niektorých prípadoch však môže byť použitý na prevzdušnenie destilátov.
- Používanie dekantéra na prevzdušňovanie iných tekutín je prísne zakázané.
- Prístroj je určený na používanie v čistom, nehrdzavom a netoxickom prostredí bez prachu.
- Uistite sa, že spodná časť prístroja je počas prevádzky riadne vetraná, v opačnom prípade môže dôjsť k prehriatiu prístroja.
- Sklená nádoba dekantéra nie je určená na umývanie v umývačke riadu.

ČISTENIE

- Keď je proces dekantácie ukončený a nádoba je vyprázdnená, jednoducho ju prepláchnite teplou vodou a nechajte vyschnúť.
- iSommeliera najprv odpojte od zdroja elektrickej energie, a potom telo prístroja jednoducho umyte teplou vodou.
- Externý filter odporúčame pravidelne čistiť a v prípade potreby vymeniť.

TECHNICKÉ ÚDAJE

Napätie : 100-240 V~

Frekvencia: 50-60 Hz

Príkon : 55W

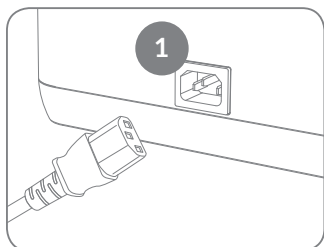
SPRÁVNA LIKVIDÁCIA PRÍSTROJA

Toto označenie znamená, že tento prístroj by nemal byť likvidovaný s iným odpadom pochádzajúcim z domácností v EU. Aby ste predišli možnému poškodeniu životného prostredia alebo ľudského zdravia spôsobeného nekontrolovanou likvidáciou prístroja, recyklujte ho zodpovedne. Podporíte tak udržateľné využívanie druhotných surovín. Ak chcete vrátiť používaný prístroj, kontaktujte prosím oficiálny servis iFAVINE. Ten zaistí bezpečné recyklovanie prístroja priateľské k životnému prostrediu.

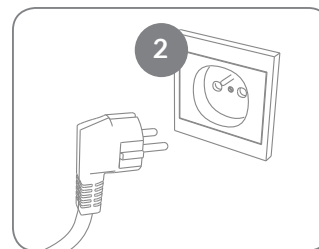
Ak je napájací kábel poškodený, musí byť nahradený samotným výrobcom alebo jeho servisným agentom, aby sa tak predišlo možnému riziku.



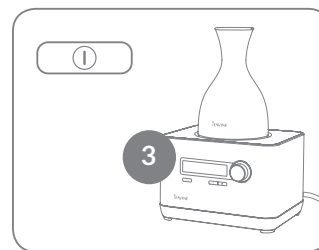
PRIPOJENIE



- 1) Pripojte napájací kábel do zadnej strany iSommeliera.

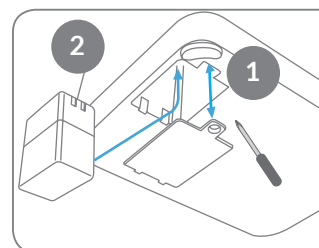


- 2) Pripojte napájací kábel do zdroja elektrickej energie.



- 3) Stlačte vypínač a iSommelier sa zapne.

INŠTALÁCIA NABÍJATEĽNEJ BATÉRIE

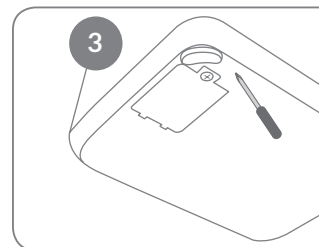


- 1) Za pomoci skrutkovača otvorte kryt umiestnený na spodnej strane iSommeliera.

* Neotvárajte kryt v čase, kedy je iSommelier uvedený do prevádzky.

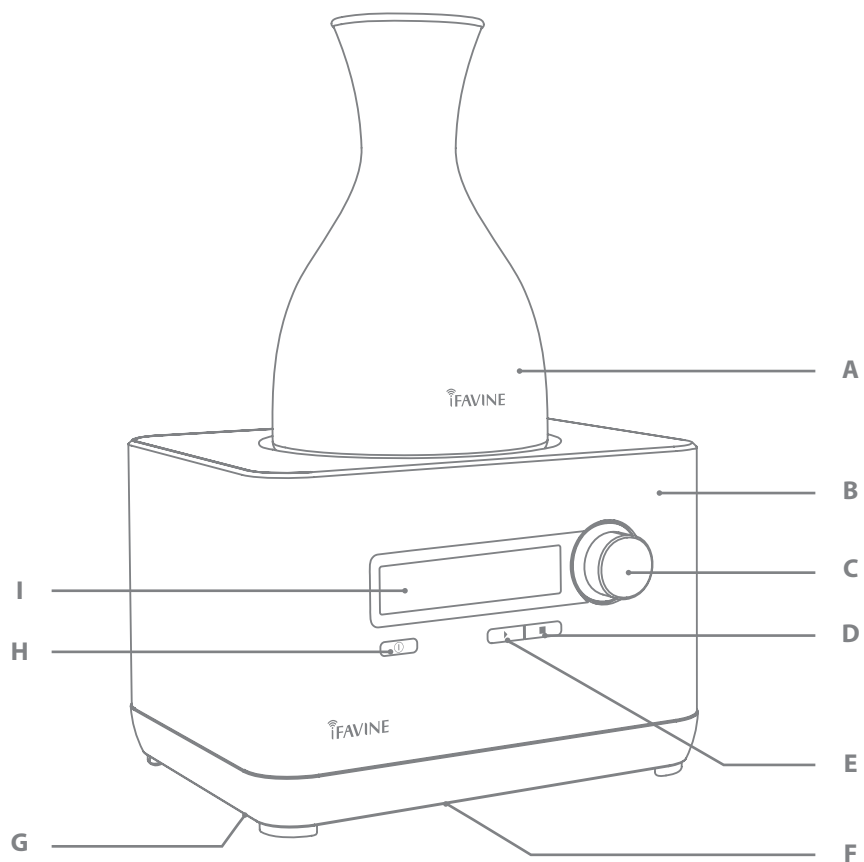
- 2) Vložte batériu do prístroja a uistite sa, že svorky na batérii sa zhodujú so svorkami vo vnútri priestoru vyhradeného na batériu.

- * Pri vkladaní dbajte na správnu polaritu batérie.
- * Vybitá alebo nefunkčná batéria musí byť odstránená z prístroja a bezpečne zlikvidovaná.
- * Ak prístroj dlhodobo nevyužívate, je vhodné batériu vybrať.
- * Konektory batérie sa nesmú skratovať.
- * Používajte iba batérie od iFAVINE.



- 3) Za pomoci skrutkovača zatvorte kryt.

VÁŠ ISOMMELIER



- | | |
|-------------------------|---|
| A) Sklený dekantér | F) Externý filter (zospodu) |
| B) Telo | G) Nabijateľná batéria (predávaná zvlášť) |
| C) Nastavenie číselníka | H) Vypínač |
| D) Stop/reset tlačidlo | I) LCD displej |
| E) Spúšťacie tlačidlo | |

OBSAH BALENIA

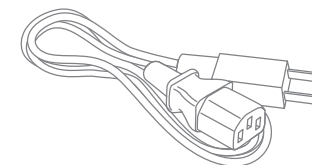
Obsah

- | | |
|---------------------------|------------------------------|
| 1) iSommelier | 3) Napájací kábel |
| 2) 750 ml sklený dekantér | 4) Príručka pre rýchly štart |

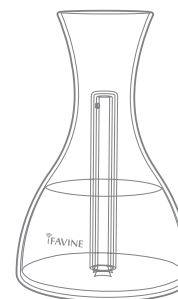
1 iSommelier



3 Napájací kábel



2 750 ml sklený dekantér



4 Príručka pre rýchly štart

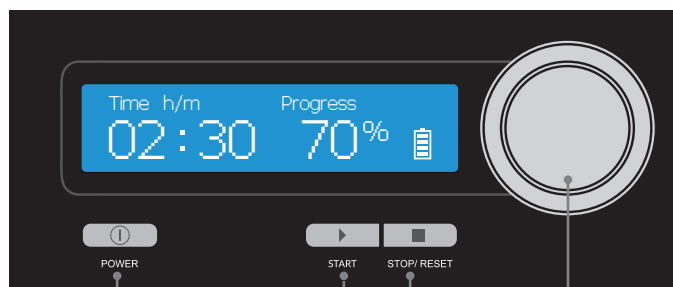


POUŽÍVATEĽSKÉ ROZHRIANIE

LCD displej zobrazuje informácie iba ak je zapnutý



Ovládací panel



Stlačte "ⓘ" na zapnutie prístroja

Stlačte "▶" na započatie dekantácie.

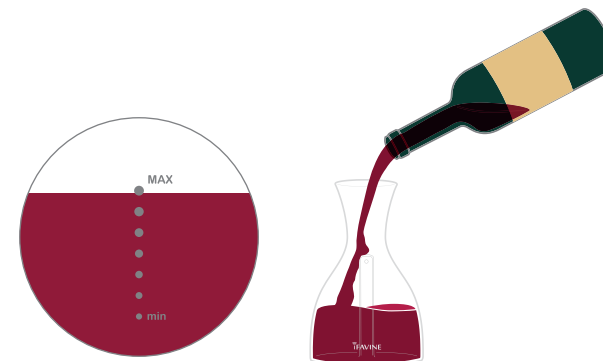
Nastavenie číselníka podľa preferovanej doby dekantácie.

Stlačte "■" na pozastavenie dekantácie.
 Stlačte znovu "■" na resetovanie priebehu dekantácie.
 Stlačte znovu "■" na resetovanie prirodzenej doby dekantácie.

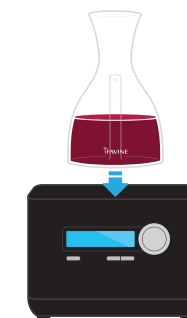
* Zobrazuje sa iba v prípade, že je v prístroji umiestnená nabíjateľná batéria.

OBSLUHA PRÍSTROJA

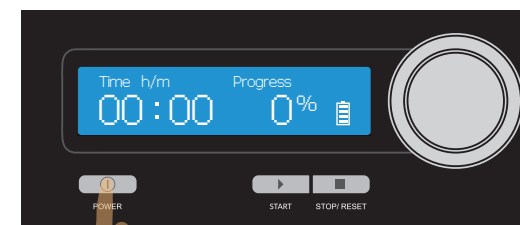
1 Naplňte sklenú nádobu dekantéra vínom. Neprekročte maximálny povolený objem naznačený ryskou "MAX"



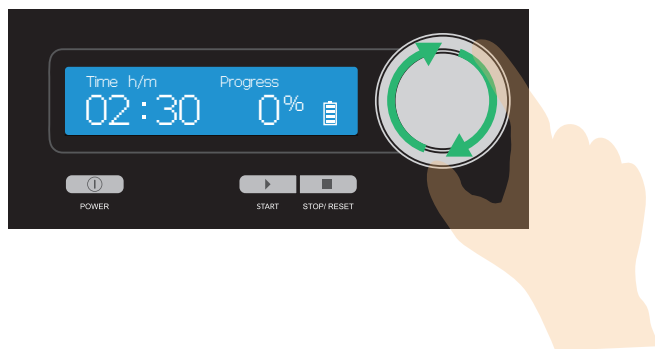
2 Umiestnite sklenú nádobu na dekantér



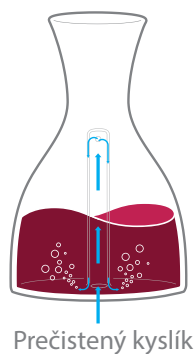
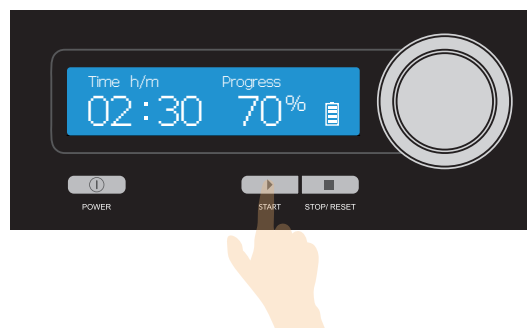
3 Stlačte "ⓘ" na zapnutie i Sommeliera



- 4 Potočte otáčacím tlačidlom na nastavenie želanej doby dekantácie



- 5 Stlačte "▶" a uveďte dekantáciu do chodu.



- 6 Dekantácia je dokončená

Keď displej zobrazí 100 %, znamená to, že proces dekantácie je ukončený a prístroj sa automaticky vypne.

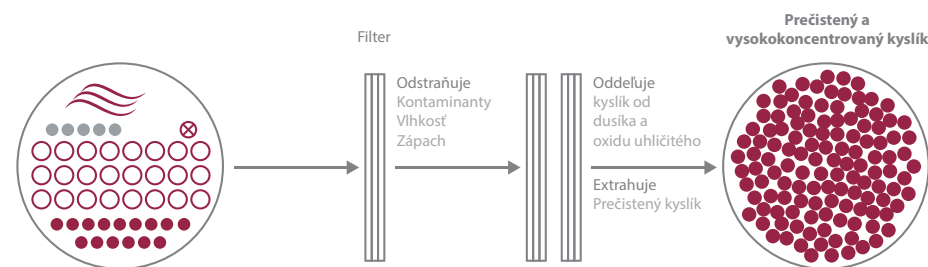


PRÍNOSY

- 1 Prečistený a vysokokonzentrováný kyslík

iSommelier prečisťuje okolitý vzduch a zbavuje ho nečistôt (vlhkosti, prachu, zápachov) a izoluje kyslík od dusíka a oxidu uhličitého. Vďaka pokrokovej extrakcii kyslíka dokáže prístroj bez využitia chemikálií prevzdušniť víno neustálym tokom prečisteného a vysokokonzentrovaneho kyslíka

Okolité vzduch



Filtračný systém iSommeliera

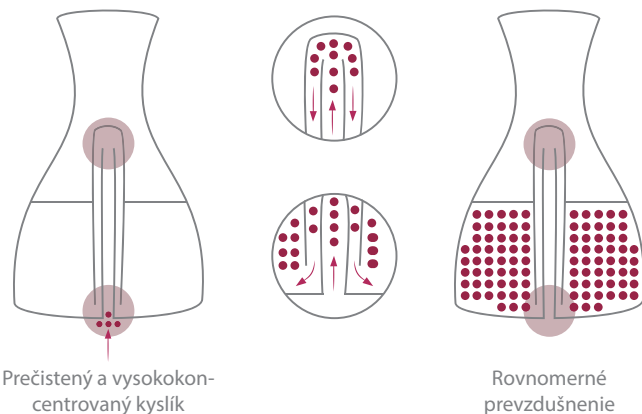
Nepretržité prúdenie prečisteného, koncentrovaného kyslíka

Dekantácia vína za pomoci prečisteného kyslíka značne zlepšuje kvalitu nápoja a radikálne znižuje čas potrebný na prevzdušnenie:

- Nepretržité prúdenie kyslíka nevyžaduje tradičnú dekantáciu vína
- na špecifickom mieste a so špecifickým tlakom vzduchu. Tento pokrový systém je garanciou toho, že akékoľvek víno bude
- podávané v konštantne vysokej kvalite kdekoľvek na svete bude dekantované.

2 Patentovaný sklený dekantér

Prečistený a vysokokonzentrováný kyslík prúdi smerom nahor do špeciálne navrhutej trubici vo vnútri dekantéra. Následne zmení smer a prúdi smerom dolu a späť do každého mililitra vína.



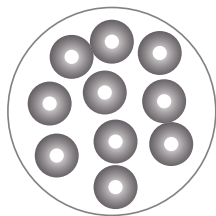
Prečistený a vysokokonzentrováný kyslík

Rovnomerné prevzdušnenie

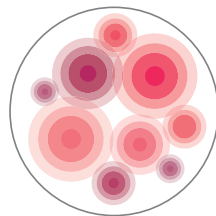
Zjemnenie trieslovín a zvýraznenie arómy

Špeciálne navrhnutá sklená nádoba dekantéra vysiela kyslík do celého objemu vína, nie len na jeho hladinu:

- Zabezpečí skutočne dôsledné prevzdušnenie
- Zjemňuje triesloviny a vylepšuje chuť na jazyku
- Potláča všetky nechcené arómy a vyzdvihuje plný potenciál vína



Jemnejšie triesloviny



Zvýraznená aróma

3 Časová efektívnosť

iSommelier znižuje čas potrebný na dekantáciu z hodín na púbe minúty zachovávajúc všetky plné chute a arómy vína, ktoré chce každý dobrý producent vína dostať až na jazyk konzumenta. Konzumentom navyše dáva lepšiu kontrolu nad teplotou vína, ktoré je s iSommelierom vystavené teplote okolia iba po krátku dobu.

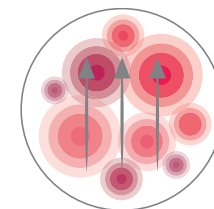


Dekantuje v priebehu niekoľkých minút, nie hodín

Zachované chute a vône

Na rozdiel od bežnej dekantácie, ktorá bráni rozvoju niektorých chutí a aróm a tak i rozvoju celkového potenciálu vína, iSommelier:

- Skracuje dobu dekantácie, následkom čoho víno nie je dlhodobo vystavené teplote a škodlivinám okolitého prostredia
- Zachováva všetky komplexné chute a arómy, ktoré počas prevzdušňovania uvoľňuje



Zachované chute a vône

VÝHODY

Milovníci vína zakúsia jemnejší, plnší a komplexnejší chuťový profil vína. Prevzdušnenie zjemní kyslosť a zredukuje prítomnosť výrazných trieslovín. Dokonca i skutočne mladé vína si tak budete môcť užiť bez rokov skladovania. Všetky druhy vína budú disponovať zvýraznenými chuťami.



FRANCE

AUSTRALIA

UNITED STATES

CHINA

iFAVINE Group
www.ifavine.com